

23.- 26.-27.11.2020


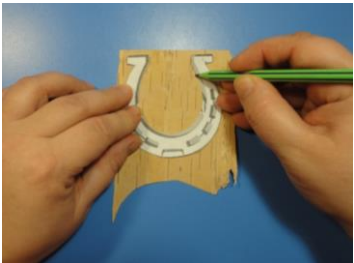
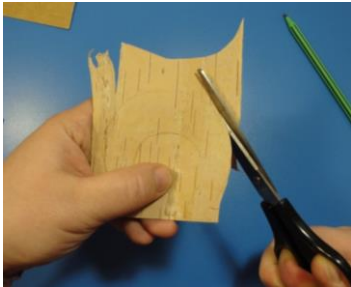
Детское объединение: «Мастерская «Аппликация из бересты»

Педагог дополнительного образования: Степанова Татьяна Васильевна

Время по расписанию: 2 гр.-понедельник 13.40–14.20, 14.30–15.10; четверг 13.45. - 14.25, 14.35. - 15.15., пятница 13.40. – 14.20, 14.30. – 15.10.

3 гр.- понедельник 15.55.-16.35, 16.45.-17.25; четверг 15.25.–16.05, 16.15. – 16.55., пятница 15.20.–16.00, 16.10.–16.50.

Задание для 2,3 группы

Тема занятия	Содержание	Задания/ Образец для практики	Формы обратной связи занятия
<b>Изготовление магнита на холодильник.</b>	<p><i>При дистанционном обучении возможна замена бересты на бумагу.</i></p> <p><b>Изготовление магнита-подковы из бересты.</b></p> <p>Как гласит поверье, подкова приносит удачу, здоровье, любовь и богатство тем, у кого она есть.</p> <p>Оберег – подкова очень интересный, красивый оберег. Издавна считалось, если найти подкову - на счастье! Ну и, поскольку ковать настоящие подковы мы не умеем, то изготовим оберег из природных материалов, символизирующих здоровье, счастье, благополучие и достаток.</p> <p>Сделаем оригинальный оберег, который может стать великолепным подарком и украшением интерьера.</p> <p>Нам понадобятся такие материалы и инструменты, как:</p> <p><b>Материалы:</b> береста, плотный картон, СПЕЦКЛЕЙ марки 88-НТ, марки МОМЕНТ, марки СПЕЦКЛЕЙ - БФ, чайная заварка для тонировки деталей.</p> <p><b>Инструменты:</b> ножницы средние, ножницы маникюрные, шило (за неимением карандаш), магниты, шаблон подковы, дыроколы фигурные,</p> <p><i>Для начала вспомним технику безопасности: при работе с ножницами:</i></p> <p>1. Использовать ножницы по назначению.</p>	<p>1. </p> <p>2. </p> <p>3. </p>	Готовые работы детей отправить педагогу по телефону

2. Следить за движением лезвий во время работы.

**при работе с клеем:**

1. Аккуратно пользоваться клеем, не пачкать руки, одежду и изделия.
2. Избегать попадания клея в глаза, в рот.
3. По окончании работы тюбик клея закрыть.

**Изготовление основы.**

1. Сначала нужно выбрать бересту, подойдет кусочек размером 8x8 см чистый, без повреждений и наростов. Выбранную бересту нужно очистить и разделить на слои. Лучше, чтобы получилось много слоёв не толще бумаги.

2. По шаблону обводим шилом, или карандашом подкову на бересте.

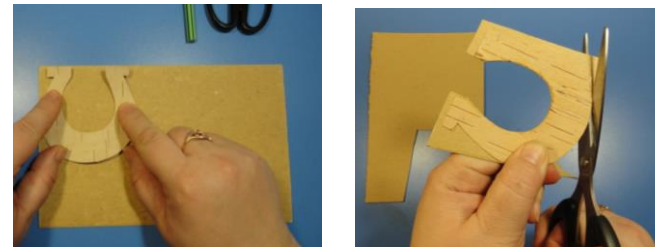
3. Вырезаем подкову из бересты и, чтобы она не скручивалась, приклеиваем её на плотный картон клеем. Прижимаем, даём подсохнуть. Теперь вырезаем подкову из картона. Работаем аккуратно, чтобы края картона не виднелись из-за бересты.

4. С помощью кусочка поролона и чайной заварки слегка тонируем края подковы. Работаем почти сухим поролоном.

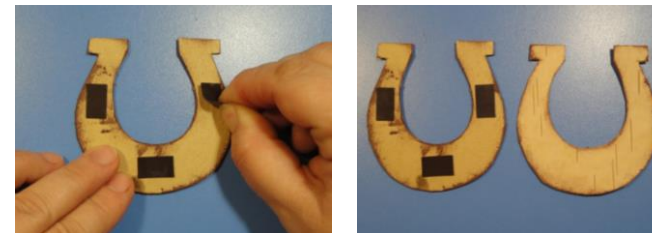
5. С изнаночной стороны приклеиваем магнит. Основа магнита готова. С лицевой и изнаночной стороны.

**Изготовление декоративных элементов.**

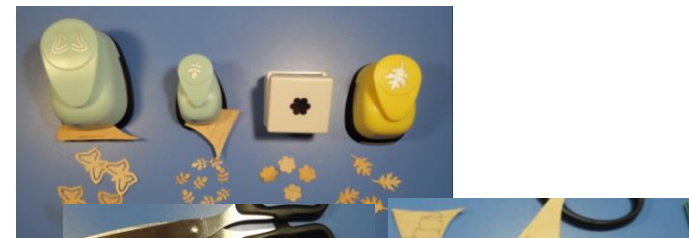
6. Из оставшихся тонких слоёв бересты при помощи фигурных дыроколов вырубам декоративные элементы. Можно самим нарисовать нужный элемент и вырезать при



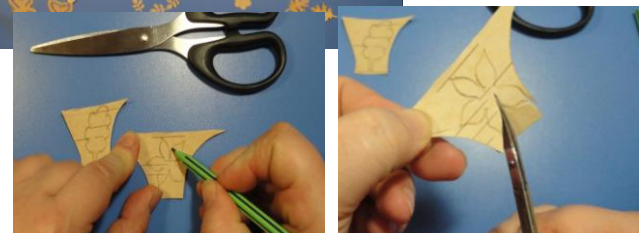
4.



5.



6.



помощи маникюрных ножниц.

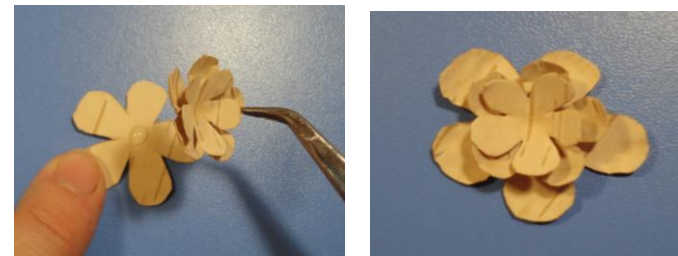
7. Некоторым элементам придаем объём, продавливая их тупым концом карандаша, ручки (например, на ладони или коврик для компьютерной мышки), пинцетом или стеклой.

8. Цветы можно сделать многослойными, клеивая их один в другой от большего к меньшему.

9. При желании можно затонировать края некоторых элементов.

### **Сборка изделия.**

10. На готовой основе выкладываем композицию, как на образцах, или руководствуясь собственной фантазией. Достигнув желаемого результата, приклеиваем элементы к основе на клей.



8.



9.



10.

11. Добавляем дополнительные декоративные детали: бусины, бисер, божьи коровки, стразы, прорисовываем цветными контурами для стекла. На этом этапе главное вовремя остановиться и не «перегрузить» изделие.

Оберег – подкова готов!



11.

